

# 団体扱自動車保険は明治グループの福利厚生制度です

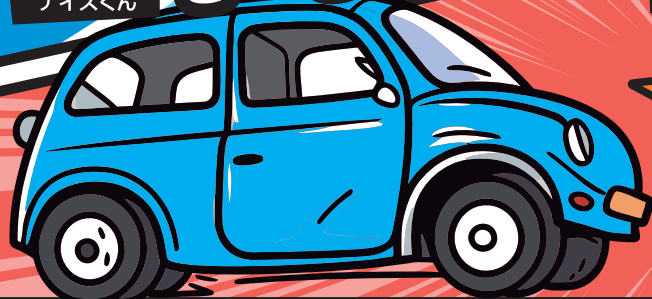
明治ナイスデイの自動車保険なら

保険料が  
最大

2026年度は

25%OFF ※1

明治ナイスデイ  
保険キャラクター  
ナイスくん



一括払だと

さらに

5%OFF ※2

## 団体扱割引率って、なぜ変わるの??

解説します!

明治グループ団体扱自動車保険全体の「ご契約台数」と「損害率」に応じて  
毎年算出しているからです。 ※「損害率」とは、明治グループの団体扱自動車保険全体の保険料に対する支払保険金の割合です。  
当該損害率に対して適用する割引率は、保険会社によって異なります。

そのしくみは...

ご契約台数が増え、また安全運転の  
ご加入者さまが増えるほど  
団体扱割引率が上がります!!



down



事故による保険金のお支払いが  
増加すると損害率が悪化し、  
団体扱割引率が下がってしまいます。

つまり!!

団体扱自動車保険のご契約台数を増やしていただき、さらに、ご加入者の皆さまに  
安全運転をしていただくことにより、**どんどんお得になる自動車保険**ということですよ!



## 保険に関する便利でお得な情報がいっぱい

ネット  
お見積もり

自動車以外  
の保険も

「meiji保険  
インフォメーション」  
(会社PCのみ)

ご自宅のPC、  
スマホからは

明治グループ共通ポータル下方、「各種リンク」▶「明治グループ保険」からアクセス!

各種リンク

明治グループ企業年金基金

明治グループ健康保険組合

従業員共済会

明治グループ保険

CLICK!

右のQRコード\*、または下の保険ポータルページまで。

<https://www.meiji-niceday.com/hoken/>



\*QRコードは(株)デンソーウェアの登録商標です。

※1 団体扱割引率は、保険始期が令和8年4月1日～令和9年3月31日までの間に始期を有するご契約に適用されます。本年度は、保険会社ごとに割引率の適用が変更となります。

(共栄火災:25% 東京海上日動:20.0% 三井住友海上:16.0% あいおいニッセイ同和:20.0% 損害保険ジャパン:15.0%)

各社商品が異なるため割引率の高さと最終的な保険料の安さは必ずしも比例するものではありません。各保険会社ごとに商品内容、特約名称等が異なります。

割引率は、団体の損害率等により毎年見直されます。団体扱契約としてご契約いただけるのは、保険契約者および被保険者が引受保険会社の定める条件を満たす場合のみとなります。

詳しい内容につきましては、取扱代理店または引受保険会社までお問い合わせください。このチラシは概要を説明したものです。詳しい内容につきましては、「ご契約のしおり(約款)」「重要事項等説明書」などをご覧ください。団体扱特約失効時の取扱い、ご不明な点がある場合は、取扱代理店または引受保険会社までお問い合わせください。 ※2 団体扱一括払による割引の場合

引受保険会社 東京海上日動火災保険株式会社 損害保険ジャパン株式会社 三井住友海上火災保険株式会社 共栄火災海上保険株式会社 あいおいニッセイ同和損害保険株式会社  
【お問い合わせ先(取扱代理店)】株式会社明治ナイスデイ 東京都江東区新砂1-2-10 TEL:0120-533-541 営業時間:平日9:00~17:00

【募集文書番号:25TX-005863 作成年月:26年2月】[25-2456] [承認番号:B25-202318] [承認番号:SJ25-16425 承認日:2026/03/24]



# 明治グループ団体扱自動車保険は 割引でとってもおトク!

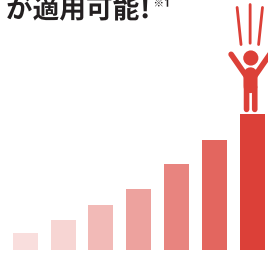
〈2026年度の保険会社ごとの割引率〉

東京海上日動	損保ジャパン	共栄火災	三井住友海上	あいおいニッセイ同和
20.0%	15.0%	25.0%	16.0%	20.0%

※月払い保険料割引率 ※一括払だとさらに5%OFF ※各社商品が異なるため割引率の高さと最終的な保険料の安さは必ずしも比例するものではありません。

## メリット①

ノンフリート等級も継承!  
さらに大口団体扱割引率が適用可能!※1



## メリット②

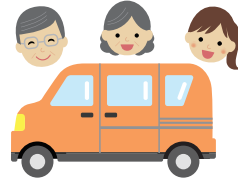
お支払いは給与天引だから、振込の手間が省けて便利!



## メリット③

ご家族のお車も加入できます!※2

配偶者※3や同居の親族、別居の扶養親族もOK!



## メリット④

ご定年後も団体扱で継続できるから安心!

※口座振替に変更が必要です。



※1 「等級別料率制度」。他社(ほかの保険会社・JA共済・全労済など)で適用されていたノンフリート等級は、そのまま継承します。(ただし一部の共済を除きます。)また、一般契約から団体扱契約への切り替えも可能です。  
※2 保険契約者は、明治グループの皆さまになります。 ※3 配偶者には内縁の相手方および同性のパートナーを含みます。



## お見積もりはメール、または保険ポータルページでカンタン!

### メールで直接 お見積もり

STEP 1

お手持ちの自動車保険証券の両面を、スマートフォンやタブレットで撮影!

表・裏とも撮影!



STEP 2

下記QRコード※を読み取り、STEP.1の画像を添付。会社名・社員番号・お名前・電話番号を入力のうえ送信!



QRコードを読み取れない場合は以下へお送りください。  
**car.hoken@nd.meiji.com**

※QRコードは(株)デンソーウェブの登録商標です。

### 保険ポータルページから お見積もり

STEP 1

下記QRコード※を読み取り、保険ポータルページにアクセスし、「自動車保険」をクリック!



※QRコードは(株)デンソーウェブの登録商標です。

STEP 2

「ご自身でご継続、お見積もり」の「お見積もり」ご希望の保険会社をクリック!



以降は画面の表示に従って必要事項をご入力ください。

〈写真を送る際は、次の点にご注意ください。〉※保険証券(保険契約継続証等、異なる名称の場合もあります)以外のハガキや変更完了のお知らせの場合はお見積もりできない場合があります。画像不鮮明等お見積もりに際して確認事項が生じた場合、ご連絡させていただくことがあります。 ※メールで保険証券画像をお送りいただく際には、以下のような危険性があることをご承知いただいたうえでご送信をお願いいたします。送信先メールアドレスが誤っている場合、第三者に保険証券画像が送信されることとなります。特にWi-Fi環境下等においては、保険証券画像を第三者に閲覧される可能性があります。なお、誠に申し訳ございませんが、メール送信時に発生したトラブルに関しては当社では一切の責任を負いかねますことをご了承ください。

【個人情報の取り扱いについて】 当社(株式会社明治ナイスティ:以下同様とします)は、ご提出いただいた自動車保険証券、更改申込書およびお見積もり依頼書にご記載の個人情報をもとに、お客様のニーズに合ったプランをご提案させていただきます。ご提案に際しては、適切でわかりやすい資料にてご提案させていただくために、ご提出いただいた保険証券、更改申込書およびこのお見積もり依頼書に関する個人情報当社が損害保険代理店委託契約を締結している損害保険ジャパン株式会社・東京海上日動火災保険株式会社・共栄火災海上保険株式会社・三井住友海上火災保険株式会社・あいおいニッセイ同和損害保険株式会社に提供する場合がありますのでご同意のうえ記載ください。  
■このチラシは団体扱自動車保険の概要を記載したものです。ご契約にあたっては必ず各社商品パンフレットおよび「重要事項説明書」などをあわせてご覧ください。また、詳しくは「ご契約のしおり(普通保険約款・特約)」をご用意していますので、取扱代理店または引受保険会社までご請求ください。団体扱の対象となる方の範囲(保険契約者・記名被保険者・車両所有者)や団体扱特約失効時の取扱いその他、ご不明な点につきましては、取扱代理店または引受保険会社にお問い合わせください。各保険会社における個人情報の取扱い等については、各保険会社ホームページのプライバシーポリシーをご参照ください。